



W. Albrecht GmbH & Co.KG  
Schlosserstraße 9–11  
D-51789 Lindlar

Telefon: 0 22 66/90 06-0  
Telefax: 0 22 66/90 06-230

E-Mail: [Info@albrecht-edelstahl.de](mailto:Info@albrecht-edelstahl.de)  
Internet: [www.albrecht-edelstahl.de](http://www.albrecht-edelstahl.de)

Zweigwerk  
Bergische Landstr. 24-26  
D-51503 Rösrath

## **Einleitung**

Im Handbuch und in den mitgeltenden Unterlagen sind die Forderungen der ISO 9001:2000 umgesetzt. Das Handbuch gilt für alle Bereiche der W. Albrecht GmbH & Co.KG.

### ***Folgende Zertifikate liegen im Unternehmen vor:***

- HP 0 (TRB 200)
- Fachbetrieb nach §19 WHG
- TÜV-Umstempelberechtigung
- Fertigung gemäß Druckgeräterichtlinie 97/23/EG
- Personal für zerstörungsfreie Prüfungen (DIN EN 473) vorhanden

## 1. Wir über uns

Der Betrieb W. Albrecht GmbH & Co.KG hat eine geschichtsreiche Tradition:

Es begann um 1634 mit einem Kupferhammerwerk. Ungefähr im Jahr 1915 erfolgte die Übernahme des Betriebs durch den gelernten Apotheker Früh, der ein professionelles Handwerk führte. 1935 verstarb Früh und der damals 17jährige Georg Albrecht-Früh übernahm in guter Tradition das Handwerk. Als gelernter Kupferschmied bewies er Durchhaltevermögen und Standfestigkeit. Auch als er 1950 in Thüringen enteignet wurde. Georg Albrecht-Früh demonstrierte gesunden Menschenverstand und begann ohne Vermögen 1952 mit der Gründung eines neuen Betriebs in Rösrath, wohin er übersiedelte. Mit dieser Gründer- und Pioniermentalität und Risikobereitschaft entwickelte er aus dem Ein-Mann-Betrieb das heutige Werk. Seit 1998 ist die Nachfolgeneration mit Anne Köntje (geb. Albrecht-Früh) und seit 2000 mit Dirk Köntje im Unternehmen vertreten. Im Jahre 2006 wurden alle notwendigen Maßnahmen zur Nachfolgeregelung getroffen und umgesetzt.

Die Firma W. Albrecht GmbH & Co.KG hat ihren Hauptsitz in Lindlar und das Gründerwerk in Rösrath.

Dieser Firmensitz hat zentrale Bedeutung, denn eine kurze Entfernung zu den Chemie-Hochburgen im Raum Köln/Leverkusen/Düsseldorf ist ebenso wichtig, wie die gute Erreichbarkeit des Raums Frankfurt/Wiesbaden.

Der Zielmarkt liegt hauptsächlich in der chemischen Industrie, Maschinenbau und Lebensmittelindustrie mit 15 Großkunden, die rund 80% des gesamten Umsatzes ausmachen

## 2. Leitbild

### **Wir wollen Tradition bewahren und mit Innovation und Service die Zukunft gestalten !**

Darunter verstehen wir die Bereitschaft zur Veränderung, zur Anpassung an unsere Zielmärkte und Kundenwünsche.

Der Kunde mit seinen Interessen steht im Mittelpunkt. Wir wollen durch die Qualität unserer Produkte und die Verbindlichkeit unserer Aussagen den guten Ruf sichern und durch Innovationen und Service unseren Vorsprung gegenüber unseren Mitbewerbern ausbauen.

Wir wollen gewinnbringend denken, planen und arbeiten – unsere Produkte sind ihr Geld wert. Die wirtschaftlichen Erträge müssen so groß sein, dass alle Kosten, sämtliche Investitionen und alle Risiken abdeckbar sind und darüber hinaus ein angemessener Gewinn erzielbar ist.

Wir wollen unsere Mitarbeiter gerecht entlohnen, so dass Motivation und Engagement leistungsbezogen gefördert werden. Hierzu wollen wir auch die Eigenverantwortung unserer Mitarbeiter stärken und den Einzelnen wie auch das Team zu Bestleistungen heranbilden.

Wir sehen unseren Auftrag auch in dieser Gesellschaft und unserer Umwelt, deshalb wollen wir die Umwelt bewahren, gemeinnützige Institutionen fördern und auch im zwischenmenschlichen Umgang verantwortlich und freundlich miteinander umgehen. Die Führungsprinzipien unserer Firma basieren auf biblisch christlicher Grundlage. Wir erachten die Loyalität zu unseren Partnern, Kunden, Lieferanten und Mitarbeitern als beste Grundlage, unserem Unternehmen einen dauerhaften Erfolg zu sichern.

Freigabe: *Geschäftsführer*

## 3. Über Uns

Die Anforderungen in der Edelstahltechnik entwickeln sich permanent weiter - egal ob in der Blechverarbeitung oder im Apparatebau. Wir reagieren dabei nicht nur auf aktuelle Entwicklungen, sondern legen Wert darauf, immer ein Stück voraus zu sein. Das bedeutet nicht nur neue Ideen, sondern auch die permanente Weiterentwicklung unserer Fertigungskapazitäten und unserer Qualifikationen.

Innovation und Leistungsstärke haben bei Albrecht Edelstahltechnik eine lange Historie. Wir sind ein echtes Familienunternehmen, gewachsen mit der technologischen Entwicklung und den Anforderungen unserer Kunden. In über 350 Jahren Unternehmensgeschichte ist dabei eine solide Basis für die heutige Arbeit entstanden - Erfahrung, von der unsere Kunden in vielerlei Hinsicht profitieren, die aber auch eindrucksvoll die Verlässlichkeit und Qualität unserer Arbeit belegt.

Qualität ist nicht nur Innovation, Ideenreichtum und permanente Weiterentwicklung, sondern vor allem Präzision und absolute Verlässlichkeit. Unsere Kunden wissen zu schätzen, dass wir nicht nur schnell und flexibel, sondern auch qualitativ arbeiten, ganz egal, ob es um Laser- und Plasmazuschnitte in Edelstahl und Stahl geht, eine zusätzlich benötigte Kantung, ein Gewinde, eine spezielle Bohrung oder eine Schweißnaht. Bei Albrecht Edelstahltechnik stimmen Fertigungstiefe und Umsetzungskompetenz, vom einfachen Zuschnitt über komplette Bauteile bis hin zum geprüften Druckbehälter. So können Sie, als Geschäftspartner Auslastungsspitzen Ihrer eigenen Fertigungskapazität abfedern oder auch generelles Outsourcing angehen.

Dabei nutzen Sie gleich einen zweiten Vorteil: Unsere umfangreichen Lagervorräte reduzieren Materialeinsatzkosten und sorgen dafür, dass auch in zeitkritischen Fällen eine reibungslose Lösung gewährleistet ist.

Ganz egal, welche Aufgabe sich Ihnen im Apparatebau stellt – bei uns finden Sie die richtige Unterstützung, die nicht nur in Ihre Maschinen, sondern auch in Ihre Vorstellungen passt.

Erfahrene Mitarbeiter beraten Sie vom ersten Moment an in allen technischen Fragen, für die Ausführung und Fertigung steht qualifiziertes Fachpersonal zur Verfügung, und in Hallen- und Krankapazitäten werden Sie unser Flexibilität zu schätzen wissen.

Das Ergebnis ist eine absolut kostengünstige Vorfertigung sämtlicher Zuschnitte und Flansche in unserem Hause, passgenau für Ihre Anwendung.

### ***Technische Details***

- TÜV-geprüfte Schweißer in allen gängigen Verfahren (WIG/MIG/MAG/Elektrode/UP)
- Inhouse-Beizanlage für das Oberflächenfinish
- Hallenkapazität für Behälter bis Ø 4.000 mm x 25 m
- Krangewicht bis zu 2x 10 t
- leistungsfähige Walzanlagen zur Herstellung zylindrischer und konischer Behälterteile
- thermische und mechanische Verfahren zur Schweißkantenbearbeitung

#### **4. Ressourcen**

Die interne Kommunikation erfolgt durch die persönliche Kommunikation, E-Mail und regelmäßige Besprechungen.

Die Anforderungen der Arbeitssicherheit werden durch die externe Fachkraft für Arbeitssicherheit wahrgenommen.

Für die Einhaltung und Vermittlung der gesetzlichen/behördlichen Anforderungen ist die Geschäftsführung verantwortlich, ebenso für die Infrastruktur und Arbeitsumgebung.

Unsere Mitarbeiter werden laufend qualifiziert.

Die Albrecht Edelstahltechnik ist ein herausragender Ausbildungsbetrieb im kaufmännischen und gewerblichen Bereich.

.

## **5. Unsere Prozesse**

### **Führungsprozesse**

Mit den Führungsprozessen wird eine klar definierte Struktur unseres Unternehmens dargestellt. Dazu werden Ziele festgelegt und deren Erfüllung systematisch in der Managementbewertung überwacht und Maßnahmen zur Erfüllung der Ziele abgeleitet.

### **Wertschöpfungsprozesse**

Unsere Wertschöpfungsprozesse richten sich an den Anforderungen unserer Kunden aus. Daraus ergibt sich eine kontinuierliche Anpassung an die Forderungen und Wünsche unserer Kunden.

### **Unterstützungsprozesse**

Zum reibungslosen Ablauf der Wertschöpfungsprozesse werden Unterstützungsprozesse zur Verfügung gestellt. Damit wird die Umsetzung der Kundenforderungen sicher gestellt.



## 6. Messung, Analyse und Verbesserungen

Die Wirksamkeit des Systems wird mit der Auswertung der Kundenzufriedenheit-  
unzufriedenheit und den Ergebnissen der internen Audits überwacht.

Das Managementsystem unterliegt geplanten und ungeplanten Audits. Mit diesen  
Audits wird anhand objektiver Nachweise die Einhaltung der geltenden  
Anweisungen, sowie die Wirksamkeit der getroffenen Maßnahmen, festgestellt.  
Erforderliche Korrekturmaßnahmen werden eingeleitet und deren Umsetzung  
überwacht.

Mit der regelmäßigen Managementbewertung wird das QM-System bewertet und  
weiter entwickelt.

Durch die Messung und Überwachung der Prozesse wird die Erfüllung der  
Kundenforderungen sichergestellt.

In den laufenden Prozessen werden systematisch Korrektur- und  
Vorbeugungsmaßnahmen eingeleitet und deren Umsetzung überwacht.

## **7 Mitgeltende Unterlagen**

Anlage 1 Prozesslandkarte

Anlage 2 Organigramm

Anlage 3 Liste der mitgeltenden Unterlagen

Ausschluss: Wir haben in unserem Unternehmen keine Entwicklung im Sinne der DIN EN ISO 9001:2000. Darum schließen wir das Kapitel Entwicklung aus. Unsere Prozesse haben sich bewährt.

## Anlage 3 Mitgeltende Unterlagen

<b>Dokument</b>	<b>Stand</b>
Unternehmenshandbuch	17.11.2008
Anlage 1 Prozessübersicht	17.11.2008
Anlage 2 Organigramm	17.11.2008
Anlage 3 Mitgeltende Unterlagen	17.11.2008
<b>Verfahrensanweisungen</b>	
Verantwortung und Befugnisse	17.11.2008
Verwaltung von Dokumenten, Daten und Aufzeichnungen	17.11.2008
<b>Prozessbeschreibungen</b>	
Managementbewertung	17.11.2008
Schulungsbedarf	17.11.2008
Internes Audit	17.11.2008
Erstellung . Änderung und Verteilung der QM- Dokumente	17.11.2008
Angebotsbearbeitung	17.11.2008
Auslieferung	17.11.2008
Fertigung	17.11.2008
Einkauf	17.11.2008
Wareneingang	17.11.2008
Entwicklung	17.11.2008
Lieferantenbewertung	17.11.2008
Prüfmittelüberwachung	17.11.2008
Kundenreklamationen	17.11.2008
Kundenbewertung	17.11.2008
Vorbeuge und Korrekturmaßnahmen	17.11.2008

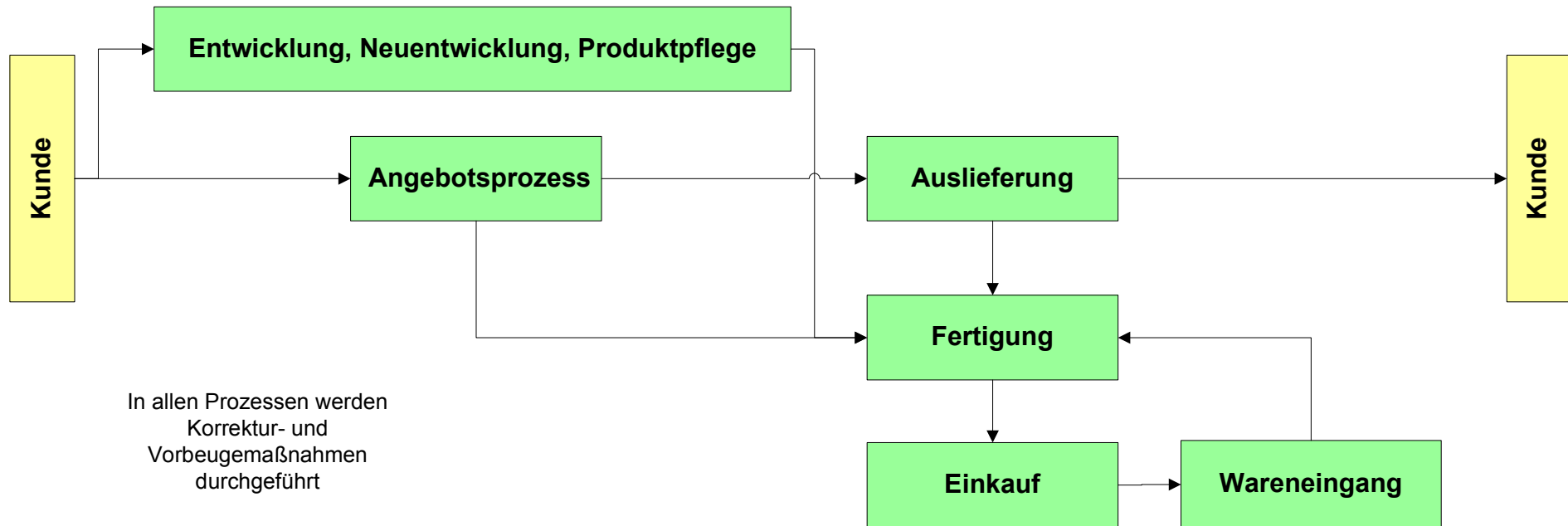
Prozesslandkarte  
Anlage 1

**Politik und Strategie**

**Management-  
bewertung**

**Schulung**

**Interne Audits**



**Kundenreklamationen**

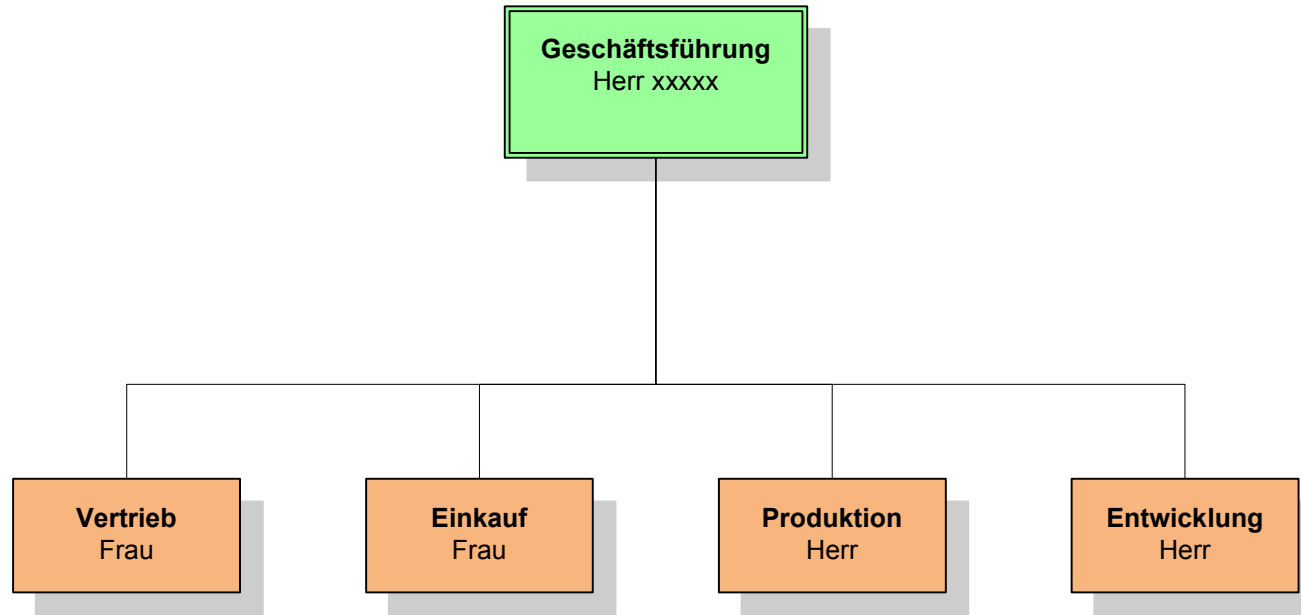
**Lieferantenbewertung**

**Kundenzufriedenheit**

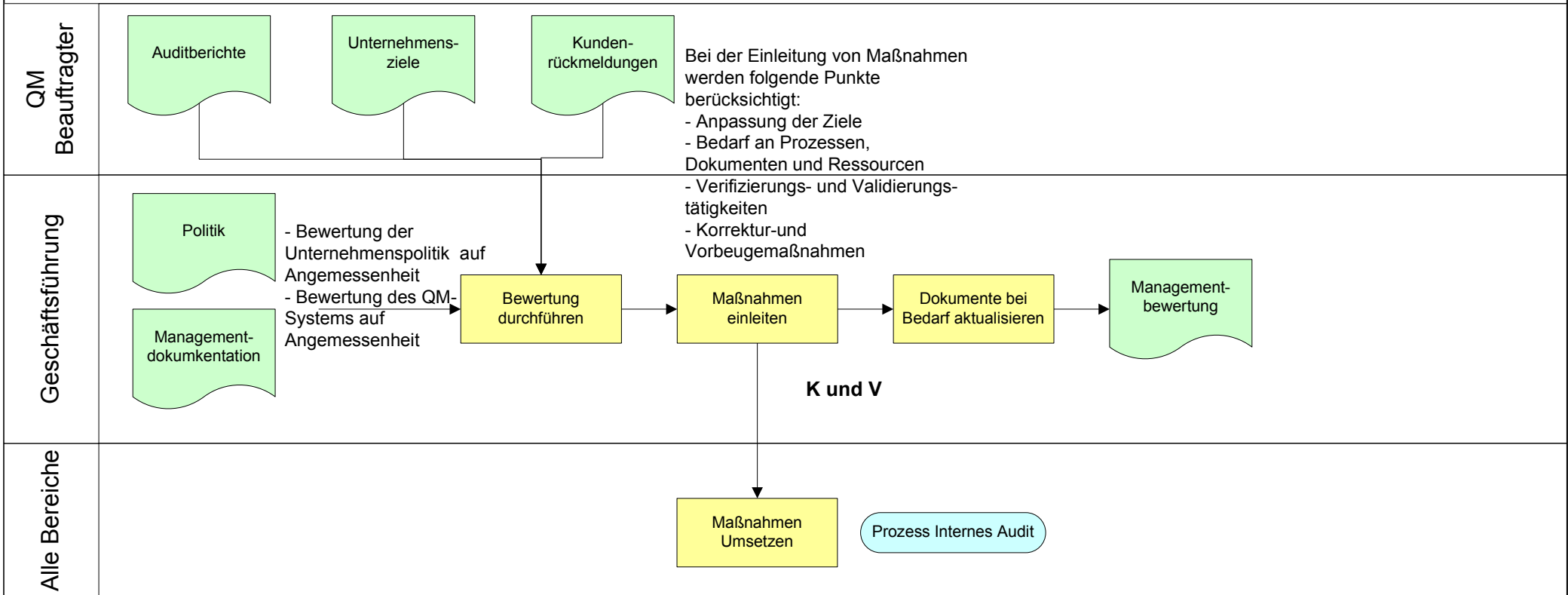
**Dokumente, Daten und Aufzeichnungen, EDV**

**Prüfmittelüberwachung**

Organigramm  
Anlage 2



# Prozess: Managementbewertung



# Prozess: Lieferantenbewertung

